

Universität Hamburg - Campus Bundesstraße



Lageplan



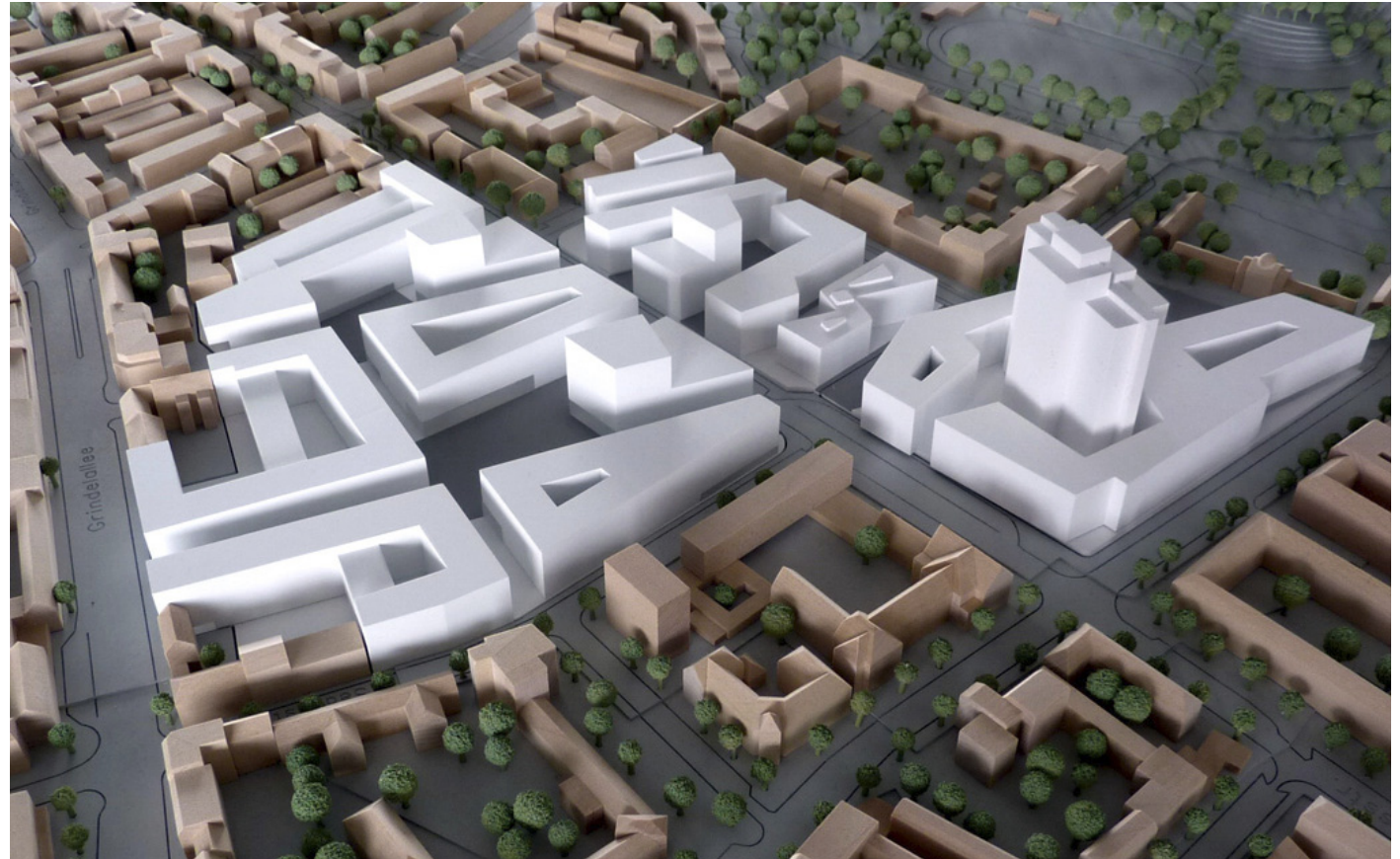
Ansicht von Kreuzung Bundesstraße / Beim Schlump

Universität Hamburg - Campus Bundesstraße

Der neue Klima Campus der Universität Hamburg bildet, vom U-Bahnhof Schlump wie von der Bundesstraße her, den baulichen Auftakt zu dem neuen Uni Campus entlang der Bundesstraße.

Um das Hochhaus des Geomatikums herum fügen sich die drei Gebäudeteile des Neubaus zu einem kompakten Baukörper, der eine durchgehende Blockrandkante entlang der Straßen Am Schlump und Bundesstraße ausbildet und nach Süden die städtebauliche Achsenverschiebung des ursprünglichen Campus aufnimmt. Eine leichte Höhenstufelung der Baukörper lässt das Gebäudeensemble vom Schlump kommend zur Bundesstraße hin leicht abfallen. Die Längsentwicklung des Baukörpers entlang der Straße Am Schlump schafft eine vom Straßenlärm geschützte Grünfläche hinter dem Neubau, die als Auftakt für die Raumfolge der den neuen Campus prägenden Wege und Plätze dient.

Die Abwinkelung des Gebäudes an seiner südwestlichen Ecke führt den Fußgängerstrom von der U-Bahn kommend südlich entlang des Klima Campus und des Geomatikums über die Bundesstraße zu dem neuen MIN Campus und dem Campus Platz. Vor der Südseite des Klima Campus entsteht eine „Grüne Wiese“, die für Studierende und Anwohner eine hohe Aufenthaltsqualität bietet und einen lebendigen, aber geschützten Freiraum am Eingang zum neuen Gebäude schaffen. Das Zentrum des neuen Klima Campus bildet ein großes Atrium, welches als kommunikativer Mittelpunkt und zentraler Erschließungsraum des Neubaus dient. Er verbindet die beiden Hauptzugänge von der Straße Am Schlump und von der südlichen Freifläche her.

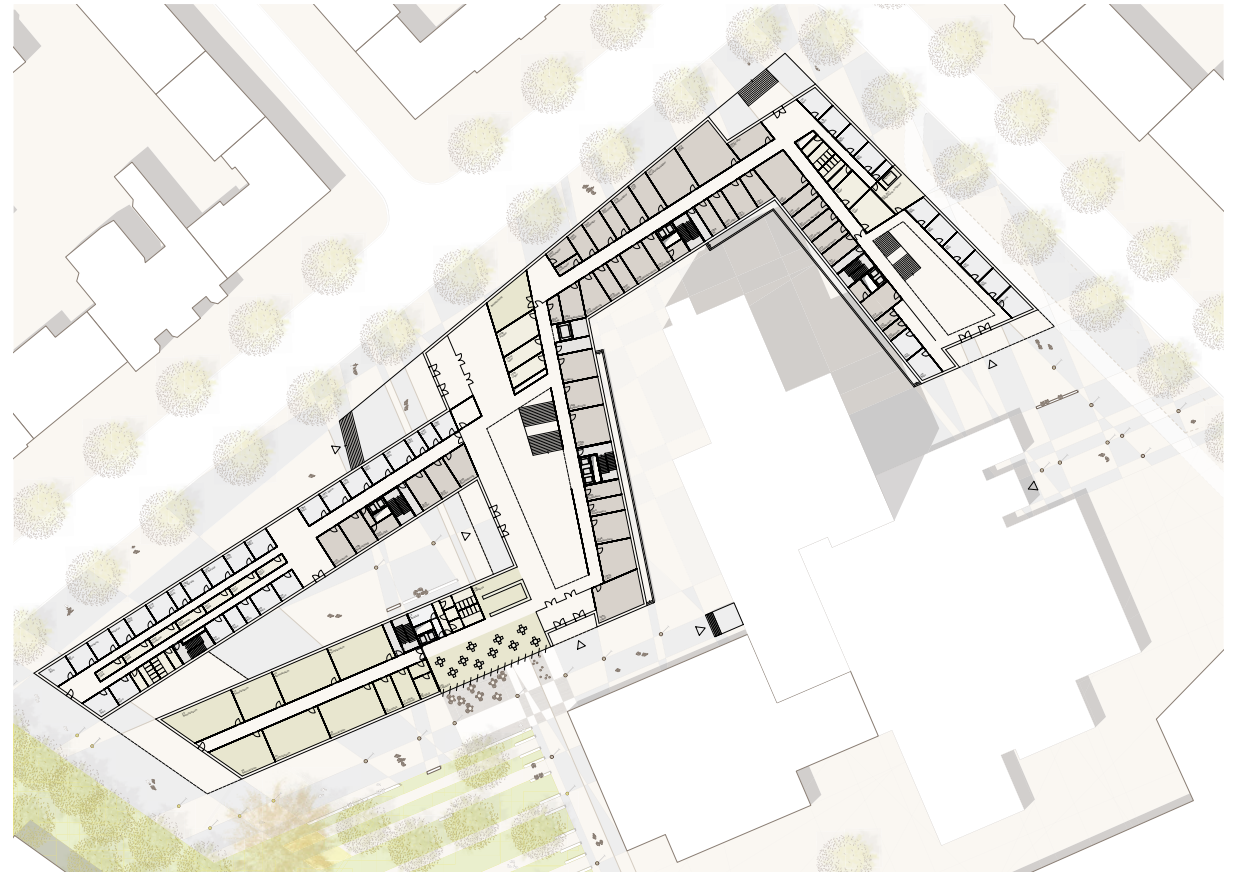


Modellfoto

Universität Hamburg - Campus Bundesstraße



Blick vom Bahnhof Schlump



Erdgeschoss