

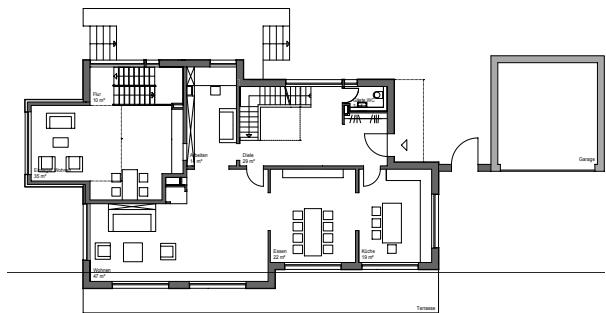
Wohnhaus Buchenhof 7 in Hamburg Klein-Flottbek

Das Grundstück liegt in unmittelbarer Nähe des Jenisch-Parks und wird als Eckgrundstück eingegrenzt durch den Albertiweg und die Straße Buchenhof und wird von Grundstücken mit Wohnnutzungen umgeben. Das eingeschossige Wohngebäude mit Staffelgeschoß ist auf der gesamten Fläche des Erdgeschosses unterkellert. Die Außenfassade des Wohngebäudes und der Garage besteht aus einer Putzfassade mit einem weißen Farbanstrich. Alle Fenster werden glasbündig in die Putzfassade eingebaut. Im westlichen Teil des Wohngebäudes befindet sich eine Einliegerwohnung, die separat erschlossen wird.

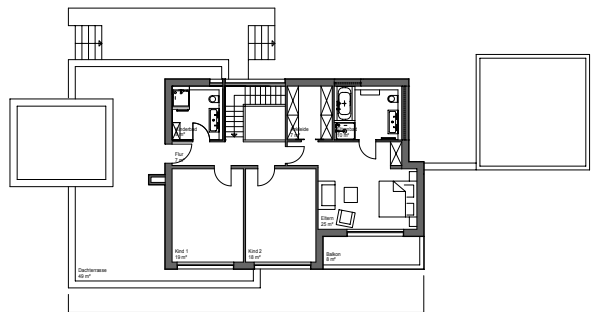


Ansicht Albertiweg

Wohnhaus Buchenhof 7 in Hamburg Klein-Flottbek



Grundriss Erdgeschoss



Grundriss Obergeschoss



Gartenansicht mit Auskrugung

Wohnhaus Buchenhof 7 in Hamburg Klein-Flottbek



Treppe



Blick von Südost mit Gartentor