

Erweiterung der Gesamtschule Wilhelmsburg GSW in Hamburg

Die Gesamtschule Wilhelmsburg verteilt sich auf zwei benachbarte Standorte mit heterogenem Bestand und umfangreichem Neubau-, Umbau- und Sanierungsbedarf. In Zusammenarbeit mit der Schule und der Schulbehörde konnte durch kreativen Umgang mit den verschiedenen Raumprogrammen sowie kostenbewusste Planung für diesen Erweiterungsbau eine Typologie entwickelt werden, die in den Musterraumprogrammen so gar nicht vorgesehen ist. Die Musikräume sind als Raum-in-Raum-Konstruktionen ausgeführt, um den Schalleintrag in den Rohbau zu minimieren. U-förmig legen sich die Klassenräume um ein Foyer, welches zweigeschossig mit Galerieumgang als Gemeinschaftsfläche, aber auch als Veranstaltungsort genutzt werden kann. Hier wird dem Wunsch nach einem vielseitig nutzbaren, fast autonomen Gebäude Rechnung getragen und der Handlungsspielraum der Gesamtschule erweitert.



Perspektive Eingang

Erweiterung der Gesamtschule Wilhelmsburg GSW in Hamburg



Foyer / Galerie

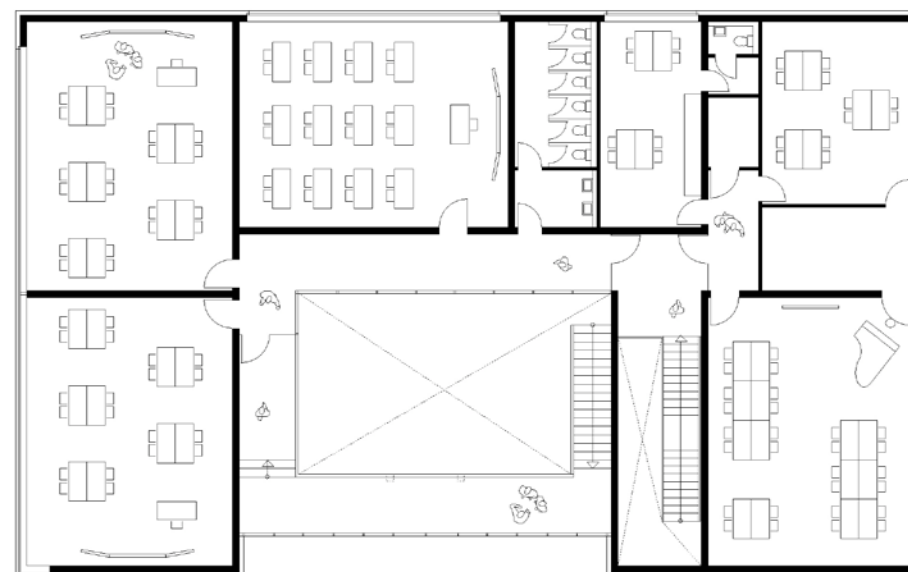


Zugang zu den Klassenräumen

Erweiterung der Gesamtschule Wilhelmsburg GSW in Hamburg



Grundriss Erdgeschoss



Grundriss Obergeschoss