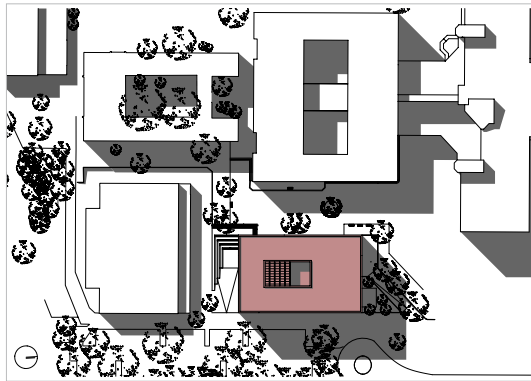


Ersatzneubau des Hauptgebäudes der Erich Kästner Stadteilschule in Hamburg



Lageplan

Das neue Hauptgebäude wird zur Adressbildung direkt an der Straße Hermelinweg verortet und bildet mit seinem eindeutigen Entrée den Auftakt zum neu geordneten Schulcampus.

Der Logik des bestehenden Campusgedankens folgend, wird der Neubau als kräftiger, kompakter Baukörper entwickelt, der im Zusammenspiel mit den Bestandsgebäuden am Ort des jetzigen Hauptgebäudes den zukünftigen Schulhof einfasst. Die reliefartige Struktur der Fassaden bildet abstrahiert horizontale Kettenglieder nach, die Assoziationen von Kraft und Zusammenhalt evozieren soll. So sollen die inneren, an der Schule gelebten Werte nach außen sichtbar gemacht werden.

Die Geschosse verbinden sich über einen zentralen, abgetreppten Luftraum durch alle Geschosse, der geschossübergreifende Blickbeziehungen herstellt und durch ein Glasdach belichtet wird.



Ansicht mit Haupteingang am Wendehammer

Ersatzneubau des Hauptgebäudes der Erich Kästner Stadteilschule in Hamburg

---

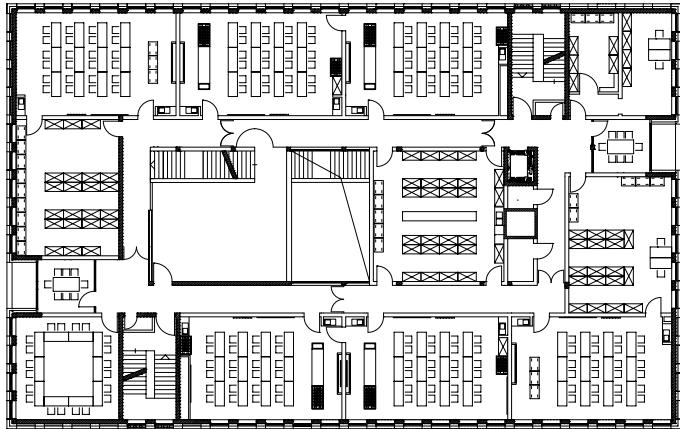


Fassade mit Eingang



Ansicht Süd

Ersatzneubau des Hauptgebäudes der Erich Kästner Stadteilschule in Hamburg



2. Obergeschoss



Flurbereich

Ersatzneubau des Hauptgebäudes der Erich Kästner Stadteilschule in Hamburg

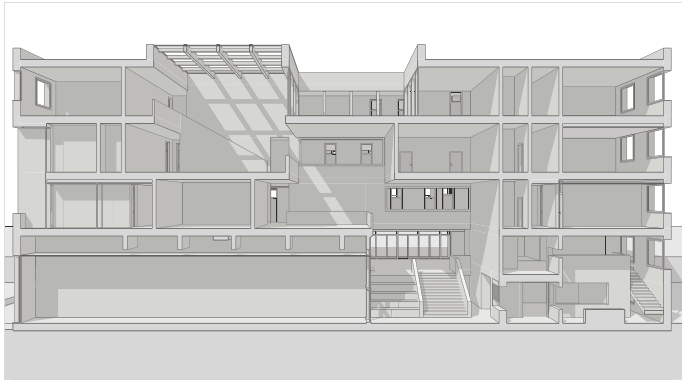


Dachfenster



Raum-Verbindungen

Ersatzneubau des Hauptgebäudes der Erich Kästner Stadteilschule in Hamburg



Raumbezüge



Pausenhalle

Ersatzneubau des Hauptgebäudes der Erich Kästner Stadteilschule in Hamburg



Gemeinschaftsbereich



WC-Bereich



Foyer



Großzügige Ausblicke