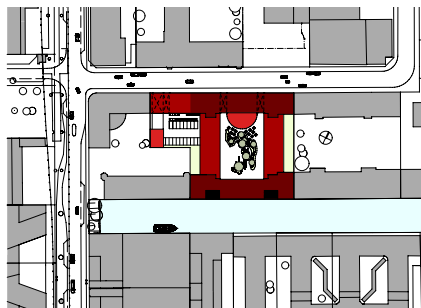


Bürozentrum Sachsenstraße 6 - 8 „Lindley-Quarree“ in Hamburg Hammerbrook



Lageplan



Ansicht Bauteil 1 vom Südkanal

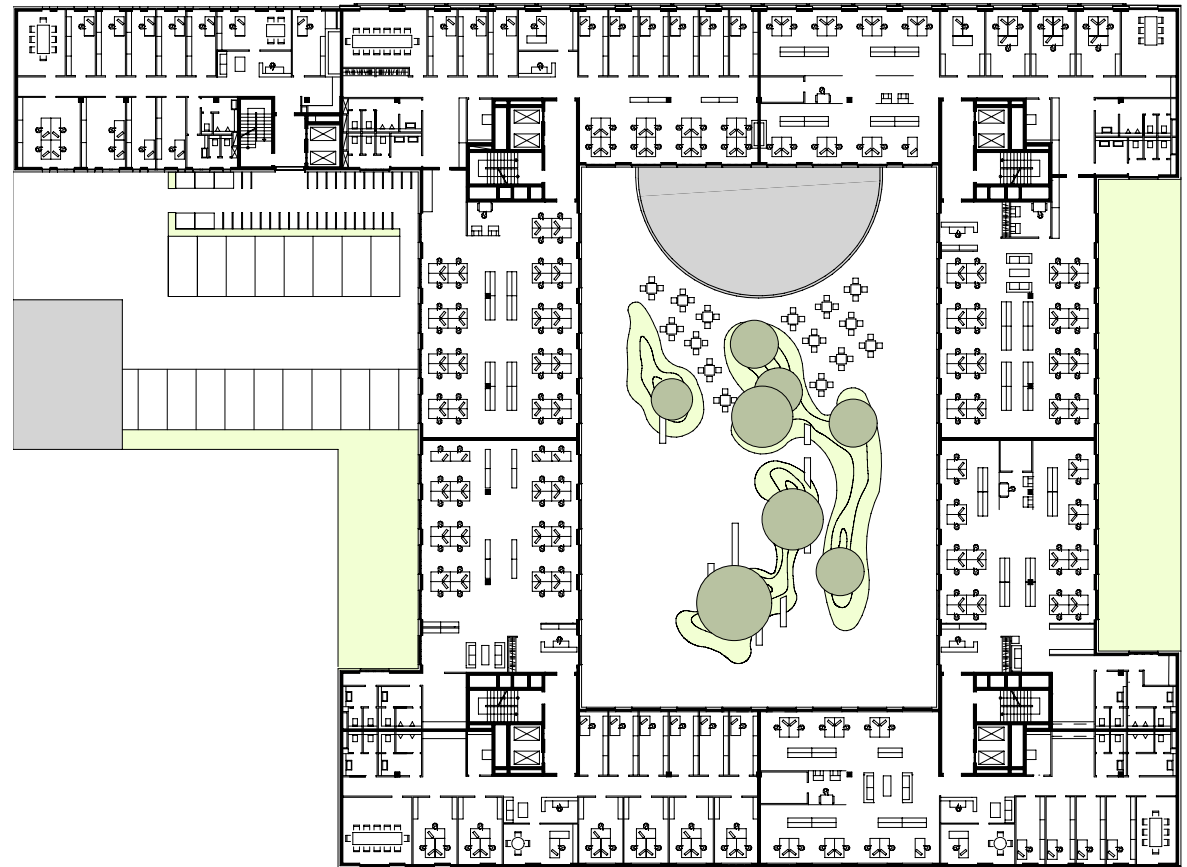
Bürozentrum Sachsenstraße 6 - 8 „Lindley-Quarree“ in Hamburg Hammerbrook

Der Neubau sieht eine Bebauung mit sieben oberirdischen und zwei unterirdischen Geschossen in Form einer um einen zentralen, begrünten Innenhof geschlossenen Gebäudestruktur vor.

Durch einen weiteren nordwestlichen Gebäudeteil an der Sachsenstraße entsteht ein zweiter Innenhof der für oberirdische Besucherstellplätze und die Anordnung der Müllräume vorgesehen ist. Rückseitig schließt das Gebäude an den bestehenden Südkanal an.



Ansicht von der Sachsenstraße



Regelgeschoss

Bürozentrum Sachsenstraße 6 - 8 „Lindley-Quarree“ in Hamburg Hammerbrook

---



Blick in den Innenhof