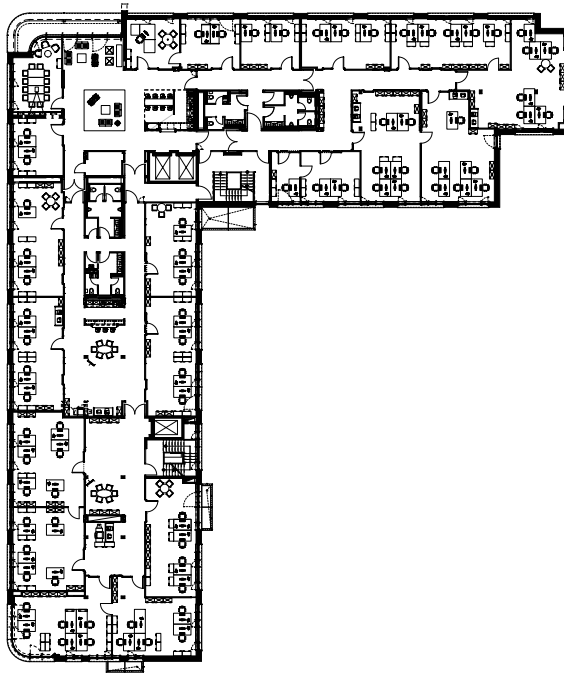


Verwaltungsgebäude Hamburg Wasser in Hamburg Rothenburgsort

Die Bauaufgabe bestand in dem Neubau eines Verwaltungsbaus als Eingangsgebäude zum Betriebsgelände der bestehenden Gebäude auf dem Gelände der Wasserwerke in Hamburg - Rothenburgsort. Zusätzlich wurde eine Parkpalette für 143 PKW in Systembauweise auf dem Grundstück errichtet, um dem gestiegenen Bedarf an Parkraum gerecht zu werden.



Grundriss Regelgeschoss



Ansicht Bauteil 1 vom Südkanal

Verwaltungsgebäude Hamburg Wasser in Hamburg Rothenburgsort



Besprechungsraum



Eingangslobby

Verwaltungsgebäude Hamburg Wasser in Hamburg Rothenburgsort



Sichtbezüge



Flure



Aufzugsbereich



Teeküche