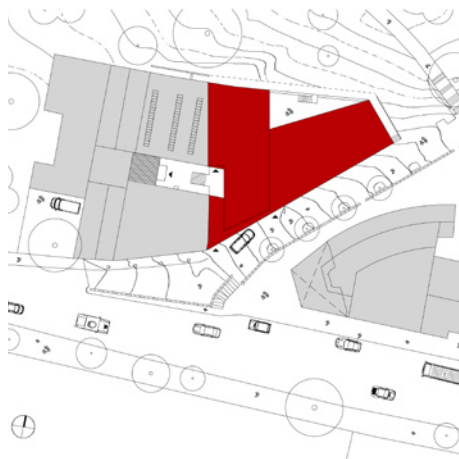


Bürogebäude Große Elbstraße 138 in Hamburg

SKULPTURALER BAUKÖRPER.

In unmittelbarer Nähe der Elbe in Hamburgs historischen Hafengebiet entstand an der Hangseite ein herausstechender Verwaltungsbau für eine Hamburger Reederei. Der skulpturale Büroneubau reagiert auf die historische Nachbarbebauung am Sandberg und auf die Topografie des Ortes. Die innovative Fassadengestaltung des Gebäudes besteht aus großformatigen Edelstahltafeln, die durch Reflexion ein reizvolles Spiel mit der Umgebung eingehen. Der Entwurf setzt bewusst ein Gegenmoment zu der pluralistischen Bebauung auf der Wasserseite.



Blick von der Großen Elbstraße

Bürogebäude Große Elbstraße 138 in Hamburg

---



Blick in den Sandberg



Blick vom Elbhang

Bürogebäude Große Elbstraße 138 in Hamburg



Empfang



Konferenzraum

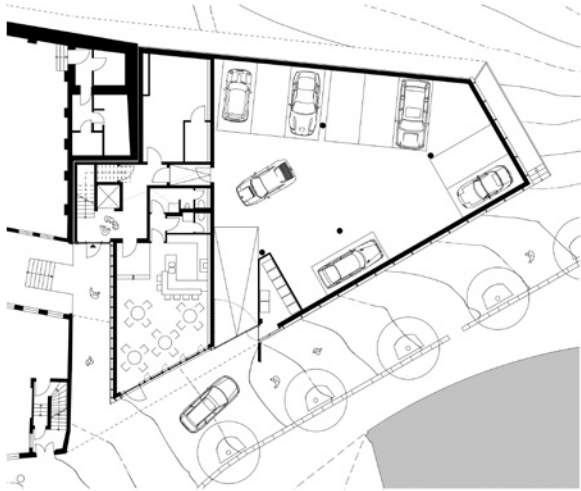


Aufzug

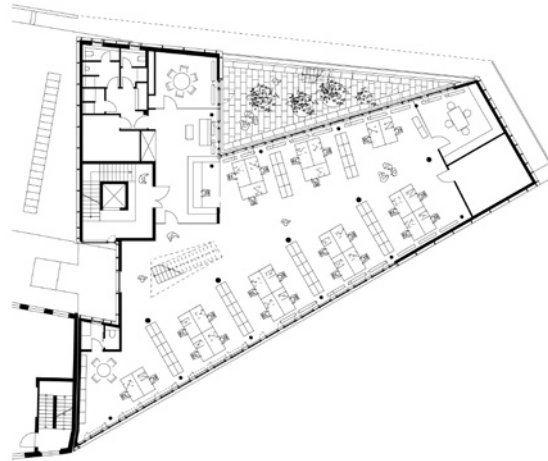


Treppe

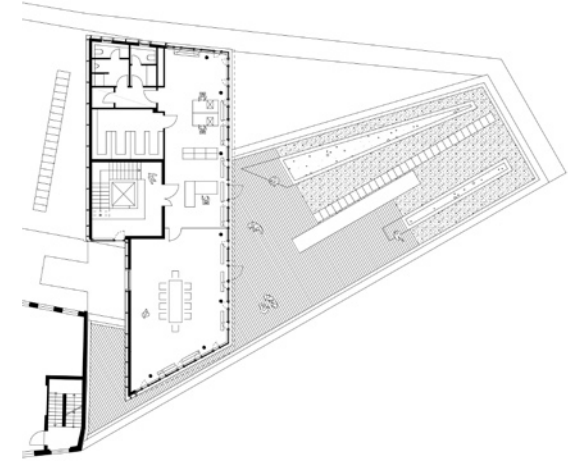
Bürogebäude Große Elbstraße 138 in Hamburg



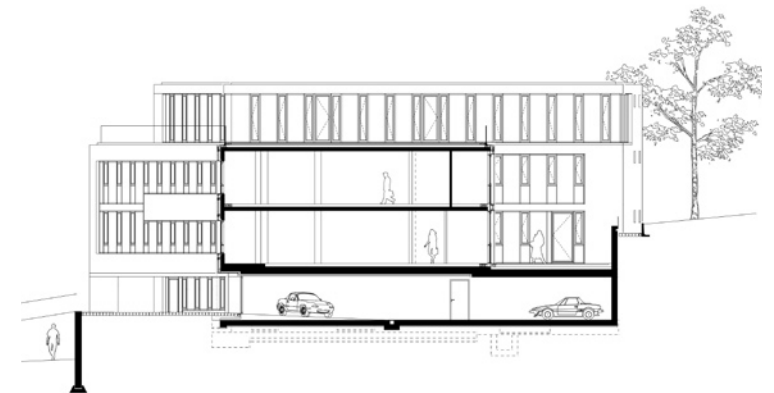
Erdgeschoss



Obergeschoss



Staffelgeschoss



Schnitt